

FORUM

Food Systems Innovation to Nurture Equity and Resilience Globally (Food SINERGY)

19 -21 mars 2023
Jouvence, Orford



Food SINERGY, une collaboration émergente qui vise la **mise en place d'une communauté de pratique** pour travailler sur le concept de **souveraineté alimentaire** comme une voie vers la **sécurité alimentaire mondiale** et la **résilience** du système alimentaire.

Objectifs du Forum:

1. Construire et renforcer les relations entre les partenaires
2. Affiner et valider les objectifs et le postulat conceptuel de Food SINERGY
3. Proposer des pistes méthodologiques pour contribuer aux objectifs de Food SINERGY



Les partenaires financiers



**COLLABORATIVE
CROP RESEARCH
PROGRAM**
HELPING SMALLHOLDER
FARMERS FEED THEIR WORLD

MCKNIGHT FOUNDATION



CRI-JaDE

Centre de recherche
interdisciplinaire sur
la Justice intersectionnelle,
la Décolonisation et l'Équité

Faculté de médecine

Université 
de Montréal



GenomeQuébec



Les parties prenantes du projet

Interdisciplinary and Intersectoral Partners for Research and Action

Universities and Research Institutions: **Canada:** Université de Montréal (CIENS, CReSP, CRI-JaDE, Nutrition), McGill University, Université Laval, Wilfrid Laurier University. **France:** Université de Montpellier, Institut national de la recherche agronomique (INRAE), Centre de coopération internationale en recherche agronomique pour le développement (CIRAD), Montpellier Interdisciplinary Center on Sustainable Agri-food Systems. **Ukraine:** National Academy of Sciences of Ukraine. **Ecuador:** Facultad Latinoamericana de Ciencias Sociales. **Guatemala:** Universidad de San Carlos de Guatemala. **Brazil:** Universidade de São Paulo.

NGOs: **Ukraine:** Knowledge Platform Agro Development and Rural Innovation. **Moldova:** Grădina Moldovei. **Ecuador:** Fundación EkoRural. **Guatemala:** Fundación Trocaire. **India:** Ekjut. **Italy:** Schola Campesina. **Jordan:** Arab Food Sovereignty Network.

International development organisations and networks: Comunidad de Práctica Latinoamérica y Caribe Nutrición y Salud, UNESCO Chair on Food, Biodiversity and Sustainability Studies, UNESCO Chair on World Food Systems, McKnight Foundation - Collaborative Crop Research Program, Global Alliance for the Future of Food, Institute for Agriculture and Trade Policy (IATP), International Panel of Experts on Sustainable Food Systems (IPES-Food).

Peasant, Indigenous and consumer organisations: European Coordination Via Campesina. **Ecuador:** Movimiento de Economía Social y Solidaria del Ecuador; Colectivo Nacional Agroecológico; Campaña Nacional de Consumo Responsable Que Rico Es. **Guatemala:** Red Nacional por la Defensa de Soberanía Alimentaria en Guatemala. **Romania:** Eco Ruralis Farmers' Association. **Mexico:** El Poder del Consumidor.





Enquête et webinaires en préparation du forum pour l'ensemble des parties prenantes

Objectifs de l'enquête pré-forum :

1. Mieux connaître les personnes impliquées dans FOOD SINERGY (expertises, intérêts, attentes, besoins)
2. Les questionner sur des enjeux centraux du projet afin de préparer les activités du forum

Objectifs des webinaires :

1. Présenter l'équipe organisatrice, le projet et les objectifs du forum
2. Permettre aux personnes ne pouvant pas se déplacer de rencontrer les collaborateurs
3. Initier des discussions sur ce que les participant-es souhaitent retirer de cette expérience



Une diversité de participants et participantes au Forum



Des personnes issues de différents secteurs et différentes disciplines ayant un objectif et un intérêt communs dans la transformation des systèmes alimentaires

Nom	Affiliation	Pays
Ana Paula Bortoletto	COLANSA, IDEC, University of Sao Paolo	Brésil
Harriet Friedmann	Emerita UofT et Toronto Food Council	
Jessica McNally	Consultante indépendante - Rédaction	
Beth Hunter	FOOD BRIDGE - Animation	
Mylene Riva	Université McGill	
Thomas Druetz	UdeM (CReSP)	
Geneviève Mercille	UdeM (CReSP)	
Cécile Aenishaenslin	UdeM (CReSP)	
Malek Batal	UdeM (CReSP)	
Ana Deaconu	UdeM	Canada
Manon Boiteux	UdeM (VRRDCI – Initiative USS)	
Bana Salameh	UdeM	
Patrick Cloos	UdeM (CReSP)	
Tiff-Annie Kenny	Université Laval	
Alison Blay Palmer	UNESCO Chair on Food, Biodiversity and Sustainability Studies	
Thi Thanh Hien Pham	UQAM	
Myriam Paredes	Flacso	Équateur
Claire Nicklin	McKnight Andes Region	
Jane Maland	McKnight / Collaborative Crop Research Program	États-Unis
Sophia Murphy	Institute for Agriculture and Trade Policy	
Claudia Calderon	University of Wisconsin-Madison and Universidad San Carlo	États-Unis / Guatemala
Alissia Lourme-Ruiz	CIRAD	
Élodie Maître d'Hôtel	CIRAD	
Edwige Landais	CIRAD	
Allison Laonto	INRAE	France
Patrick Caron	Université de Montpellier/ Agropolis International (formerly at CIRAD)	
Émile Frison	IPES FOOD	Italie
Andrea Ferrante	Schola Campesina	
Ramy Boujawdeh	Berytech	Liban
Paulina Magaña Carbajal	El Poder del Consumidor (ONG)	Mexique
Anyá Benoliel Coutinho	Grädina Moldovei (ONG)	Moldavie

Les collaborateurs ayant participé aux activités pré-forum

Nom	Affiliation	Pays
Allison Marie Loconto	INRAE	France
Ben Brisbois	UNBC	Canada
Danya Nadar	Université d'Anvers	Belgique/Guatemala
Raquel Leon	Trocaire	Guatemala
David Paredes	REDSAG	Guatemala
Eliana Estrella et Marcelo Aizaga	Que Rico Es	Équateur

L'équipe d'animation et de documentariste

Animation :

- Beth Hunter
- Malek Batal
- Ana Deaconu
- Bana Salameh
- Manon Boiteux
- Vanessa Reid

Documentariste :

- Jess McNally
- Ariane Lafortune, étudiante
- Stéphane Décelles,
- Louna Hardan, étudiante à la maîtrise en nutrition
- Gabriel April-Lalonde, étudiant au doctorat en nutrition
- Fabrice Mobetty, étudiant au doctorat en nutrition
- Ines Sebai, étudiante à la maîtrise en nutrition
- Sabrina Arascimowicz, étudiante au doctorat en nutrition



Jour 1 – apprendre à se connaître et créer une relation de confiance

Ce que les participant-es souhaitent **offrir** :

- Sourire, gentillesse, accueil
- Différentes perspectives et origines culturelles
- Différents domaines et expertises de recherche et de savoirs
- Écoute
- Participer à la construction d'une intelligence collective

Ce que les participant-es souhaitent **recevoir** :

- Apprendre de la perspective et des expériences des autres
- Créer de nouveaux liens
- Semences pour des projets concrets
- Inspiration et espoir
- Dynamique locale et mondiale
- Politique et plaidoyer



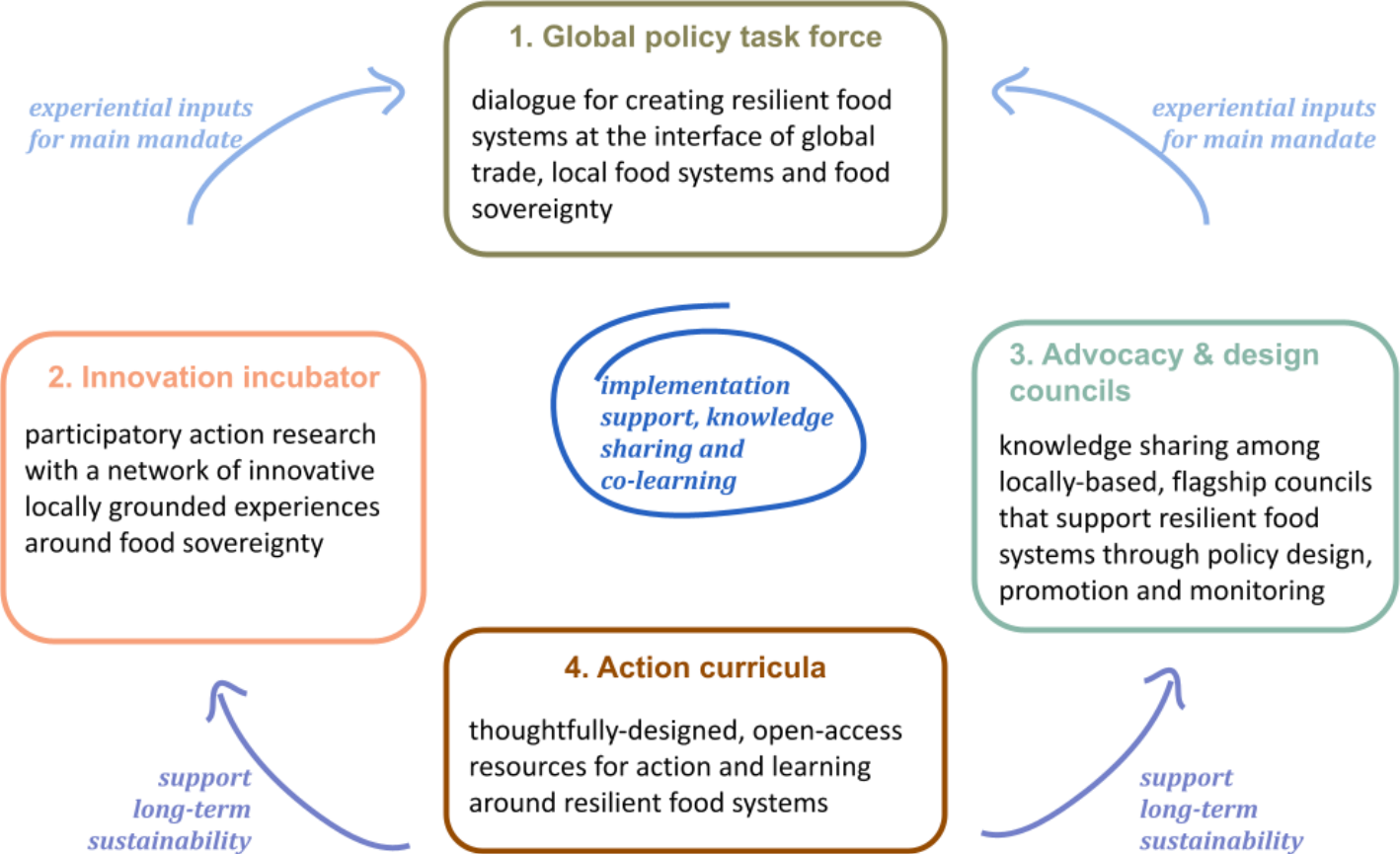
Partager son histoire avec un aliment

J'ai choisi le lait maternel, car il n'est pas possible de venir sans. J'ai nourri ma fille au sein pendant 6 mois, c'est l'aliment le plus durable, il couvre les besoins nutritionnels des bébés, il est abordable, il n'a pas d'impact sur l'environnement, il n'est pas durable pour l'égalité des sexes, surtout pendant la nuit. Il s'agit parfois d'un acte militant, il arrive que des femmes soient agressées dans des lieux publics parce qu'elles allaitent.

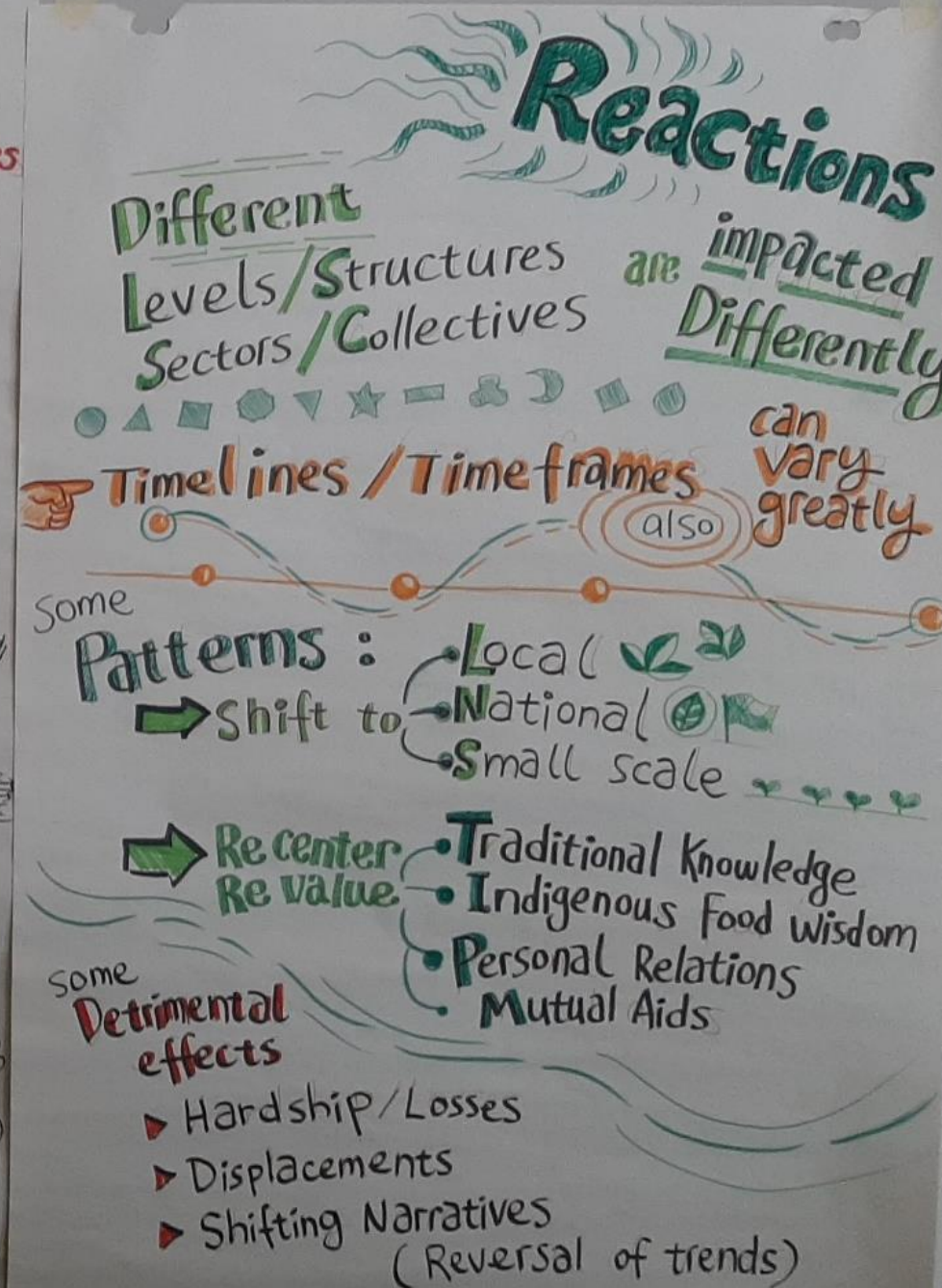
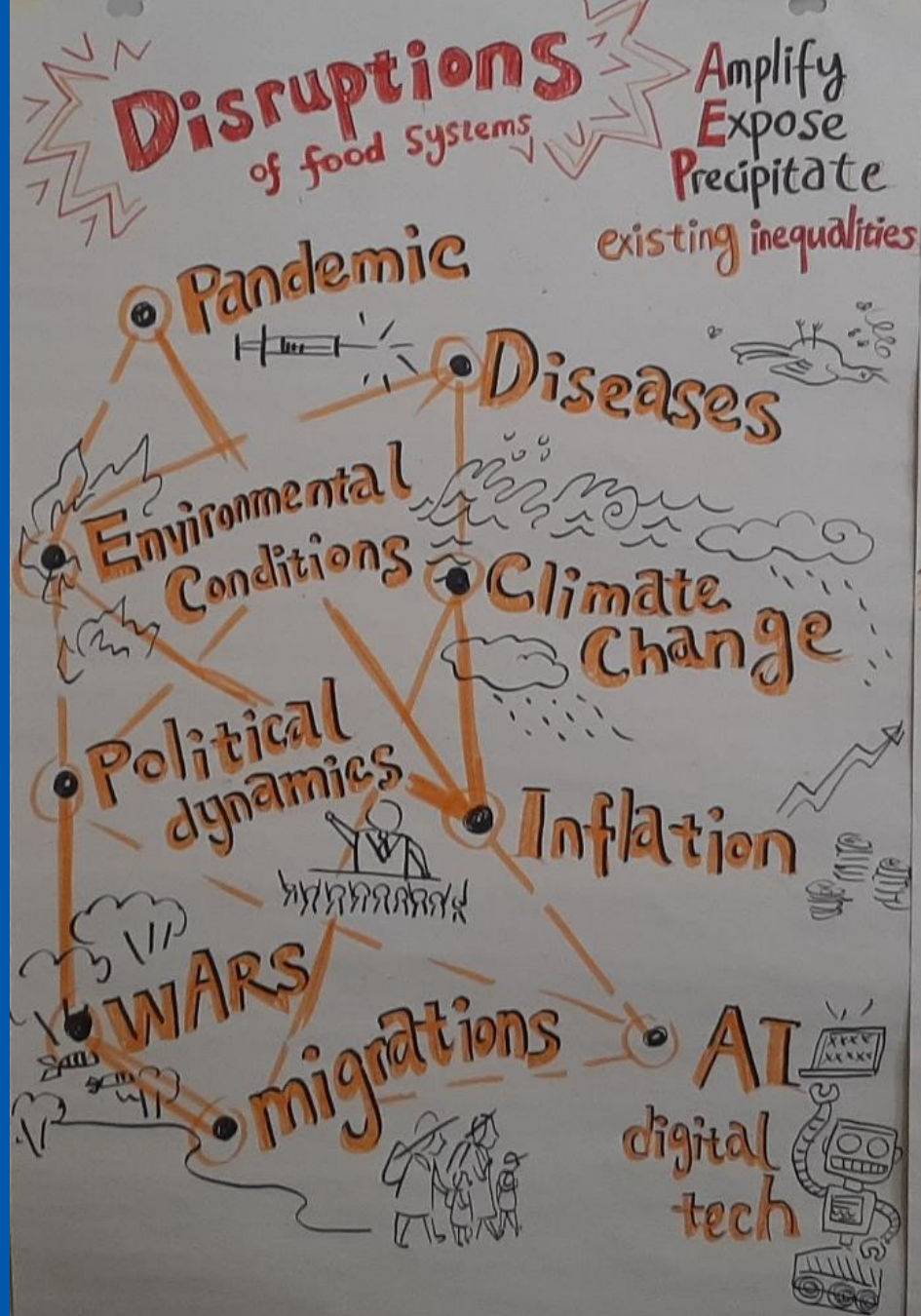


Jour 2 – Identifier les enjeux de la transformation des systèmes alimentaires et initier les collaborations

Food SINERGY Components



Discussion - Comment les systèmes alimentaires de votre région ont-ils été affectés par les récentes perturbations et comment ont-ils réagi ?



Exercice de cartographie des initiatives existantes travaillant sur un ou plusieurs des axes du projet FOOD SINERGY

- Difficulté d'être exhaustif mais ce travail permet d'identifier ce sur quoi le groupe présent lors du forum peut se concentrer et s'appuyer
- Identifier les lacunes et la manière dont nous pouvons y travailler.





Soft shoe shuffle : Convergences et divergences sur les enjeux de transformation des systèmes alimentaires

- Les expériences locales sont revenues pour nuancer, montrant l'importance de travailler à différentes échelles
- Éviter la polarisation : Les divergences viennent souvent d'une différence de vocabulaire ou perceptions. Lorsque les personnes s'expliquent et s'écoutent, elles se rapprochent

Constat discuté : Le commerce n'est pas un problème en soi. Le problème réside dans le cadre du commerce international qui crée des déséquilibres de pouvoir.

«Le commerce empêche les agriculteurs équatoriens de manger local. C'est notre expérience. Les agriculteurs locaux ne profitent pas du commerce international. Il n'a profité qu'aux grandes entreprises »

« En tant qu'agriculteur, je fais du commerce tous les jours. Les règles du commerce international, en revanche, nous tuent »

Les espaces de discussion libres

Les sujets abordés par les participants et participantes :



Comment mobiliser les organisations de consommateurs pour qu'elles fassent pression sur les gouvernements et sur leurs comportements d'achat afin d'obtenir des changements en faveur de systèmes alimentaires durables ?

Que faut-il pour relier les différents systèmes entre eux (alimentaire, eau, énergie, etc.) ?

La biodiversité

Partages des savoirs

Les systèmes de connaissance / Interactions entre les systèmes d'éducation et de recherche formels et informels

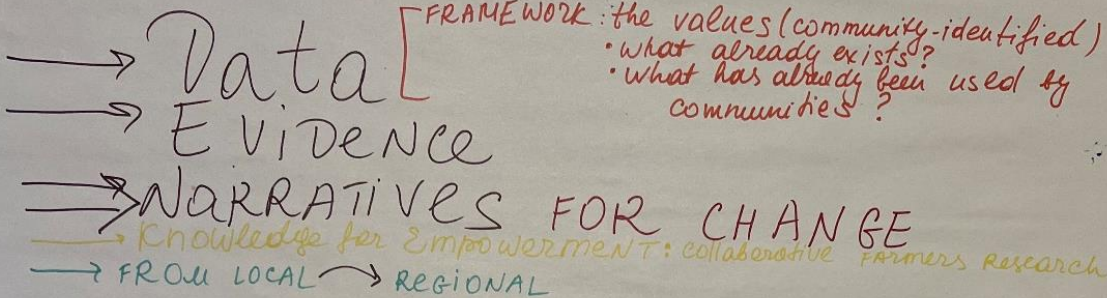
Améliorer les politiques alimentaires en Amérique latine et dans la région de Caraïbes

Les dynamiques G/LOCAL

Suivre le changement : Raconter des histoires de systèmes alimentaires régionaux durables



Stories



Elements:

- FOOD DIVERSITY
- WOMEN
- NUMBER OF PEOPLE FED
- MEDICINAL PLANTS

*COMMUNITY-Based indicators: impact on people
↳ sharing stories

community → territory → larger datasets

Identify:

- 1) Good practices
- 2) Lessons learnt
- 3) Co-developing monitoring system
 - data gathering (together)
 - co-development of knowledge
 - participatory approach (* citizen science)
 - engaging community in making decisions → empowerment
 - community data bank (* data ownership)
 - building community capacity
 - custodians of the data (* collaborating with research institutes)

→ Mechanisms linking local-global food systems:
• Regional community of practice → global community of practice (sharing experience across)

• Citizen science - platform, data management, research in favor of community

• Aligning with/ influencing existing framework

Suivre le changement : Raconter des histoires de systèmes alimentaires régionaux durables

Les prochaines étapes :

- Créer de nouveaux indicateurs
- Donner aux personnes et aux communautés les moyens de créer, de posséder, de développer et de gérer leurs propres données.
- Créer et promouvoir la recherche participative
- Créer une base de données d'histoires et d'initiatives déjà existantes pour plaider en faveur de la transformation de nos systèmes alimentaires.

Les dynamiques « G/LOCAL »

- Documenter les différentes initiatives qui se produisent dans une conjoncture favorable (volonté politique et soutien) à chaque niveau (village, municipalité, ville, région, international...) / Effectuer des recherches sur ce qui se passe.
- Animer un espace de conversation/débat.
- Mener des actions et de plaidoyer à plusieurs échelles pour "exporter" l'approche ailleurs.
- Être flexible entre les différences locales et une coalition plus large qui peut créer des cadres internationaux en tant que lignes directrices volontaires.



JOUR 3 – Clarifier les collaborations et construire l'avenir

Comment Food SINERGY peut-elle influencer les politiques alimentaires mondiales ?

Besoins : Quelle est notre contribution ?

- Recherche pour évaluer le plaidoyer
- Soutien à l'élaboration de lignes directrices et de processus de consultation
- Réfléchir aux liens entre le local et le mondial dans les politiques alimentaires
- Comprendre le rôle des accords commerciaux (par exemple, comment les gouvernements utilisent les accords pour justifier une politique nationale à différentes échelles).
- Proposer des indicateurs autres que le PIB (par exemple, l'état des terres)

Soutien : Quelles sont les ressources dont nous avons besoin ?

- Recueil d'études de cas internationales positives (Existe-t-il un tel recueil ?)
- Manuels sur la gouvernance alimentaire, formation sur l'organisation de la société civile (au niveau international), séminaires en ligne sur la défense des intérêts des personnes sur le terrain (ONG, associations d'agriculteurs, etc.), politique alimentaire internationale.
- Améliorer nos connaissances sur l'impact des politiques (et celles de nos réseaux)

Objectif : Alimenter le processus des influenceurs directs des politiques (certaines ONG comme La Via Campesina, les syndicats d'agriculteurs...)

AVENUES for the FUTURE

1. Communities of Practice

ex. regional communities, data + storytelling, types of knowledge

→ working on commonalities

Bring together topics that don't often interact
eg. local-global, consumers-producers, water, energy, food, ...

2. Space(s) for Dialogue

ex. how to influence international policies (advocacy)
→ don't always have to agree

3. Interdisciplinary Research Collaborations + Transdisciplinary

cross-cutting via:

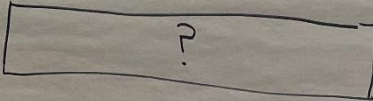
① global policy task force

② advocacy

③ innovative local experiences

④ curricula

4.



FOOD SINERGY : Perspectives futures

Pour soutenir la transformation des systèmes alimentaires dans un avenir inconnu, nous devons stimuler **les processus d'apprentissage orientés vers l'action** afin de :

- Soutenir les initiatives en cours
- Valoriser leurs résultats
- En générer de nouvelles, y compris à d'autres échelles.

Pour cela, il faut réunir :

- un groupe de travail sur les politiques mondiales ;
- un incubateur d'innovation ;
- des conseils phares de défense de la politique alimentaire et de conception des programmes d'action

Pour aller de l'avant, nous explorons:

- les communautés de pratiques
- Un espace de dialogue de confiance
- Des collaborations et projets de recherche



Leaving a Trace

What are YOUR THOUGHTS for the white paper coming out of this Forum?

Put your thoughts on a post-it here (for general thoughts), or here to these prompts



Notes on the left board:

- Global political economy: reflects a range of economic ideas
- Trade as a way to bridge relationships across borders
- How to present the white paper?
- Opportunity to operationalize the health or food plan?
- White paper: opportunity to operationalize the health or food plan?
- Manufacture can be put there but it will need to be discussed
- we will need a couple of first steps to be defined in the white paper
- we will need a couple of first steps to be defined in the white paper

Actions impacted Differently

11:00 - 12:00

Trace

Problems / Solutions

Notes on the top-left board:

- There is a need for transformative research & education that respects the complexity of food systems
- Developing a research agenda for food systems
- Be team formats from agricultural approaches in the knowledge systems Research / Educate
- Global Sensitive
- collaborate more on sharing practices w/ local & regional to help in change making
- work of food systems & education of young people (learning, skills, values)
- we need to have more research in food systems research to understand cause
- collaborate more on sharing practices w/ local & regional to help in change making

Avenues

Notes on the bottom-left board:

- Impact analysis of agriculture as a solution to sustainable food production
- Focus on crisis (acute) shocks
- Focus on equity, justice, sustainability
- Global-local Regional Interactional
- Case studies analysis: systemic systems which connect mechanisms that allow the "agency" to lean to outcomes
- Participatory System Mapping

Gaps

Notes on the top-right board:

- Know that 1/3 of all food that is produced is just not perfectly fit to consume (food waste) (food loss + food disc)
- Research / Educate / Advocate / Inspire / Support / Mobilize / Organize / Inspire / Support / Mobilize
- Data understand solutions of pressure / present of it across all stakeholders of the
- IP Representation from research / science / practice
- How to involve local solutions & businesses (SME) in transforming food systems?
- How to involve local solutions & businesses (SME) in transforming food systems?
- Schedule of activities to be done in the future

How this group can contribute

Notes on the bottom-right board:

- Formalize the group: the group has introduced it in December 2019 (last year) with the current group of 15 members
- We develop a range of actions & research areas which we keep our focus in each domain from day to day
- Development of economic theory: economics, management, policy, best practice
- Share challenges for youth w/ Multi disciplinary teams can play a role in solving
- Develop an existing website that supports community culture for the group & write contents the links of the other organizations
- Develop an existing website that supports community culture for the group & write contents the links of the other organizations
- Develop an existing website that supports community culture for the group & write contents the links of the other organizations
- Develop an existing website that supports community culture for the group & write contents the links of the other organizations

1. Constatner les enjeux et reconnaître les manques
2. Exposer qui nous sommes (diversité de secteurs et d'expertises)
3. Définir nos valeurs (intérêt commun pour la transformation du système alimentaire dans le sens de l'équité, de la justice sociale et de la durabilité. Mobiliser les principes de l'agroécologie et l'approche systémique USS pour contribuer aux ODD)
4. Énoncer des propositions pour le futur (comment nous pouvons contribuer)

Activité de cabane à sucre





Poème collectif